

Införande av Medusa NHN

Grov beskrivning av införande projekt
och de olika faserna i
projektmodellen

Införande Medusa NHN (Norge)

- Nationell lösning
- Standard projektmodell

MEDUSA

- IT's all about service



Nationell lösning

- Samma grundregister – Felles Register
 - NKKN-koder
 - Felkoder / feilkode
 - Aktiviteter / tiltak
 - Finansiell status
 - Inaktivierings orsak
 - Externa avtalskategorier
 - Dokument typer
 - Objekt kategorier (inv.typ)
 - Risk klassifisering
 - Säkerhetsklass
 - IT-klassifisering
 - Kondisjon

MEDUSA

- IT's all about service



Nationell lösning

- Samma grundregister
- Statistik databas (nationell översikt) – **Felles databas**
 - Utrustning
 - Arbetsordrar
 - FU
 - (Externa kontrakt/avtal)

MEDUSA

- IT's all about service



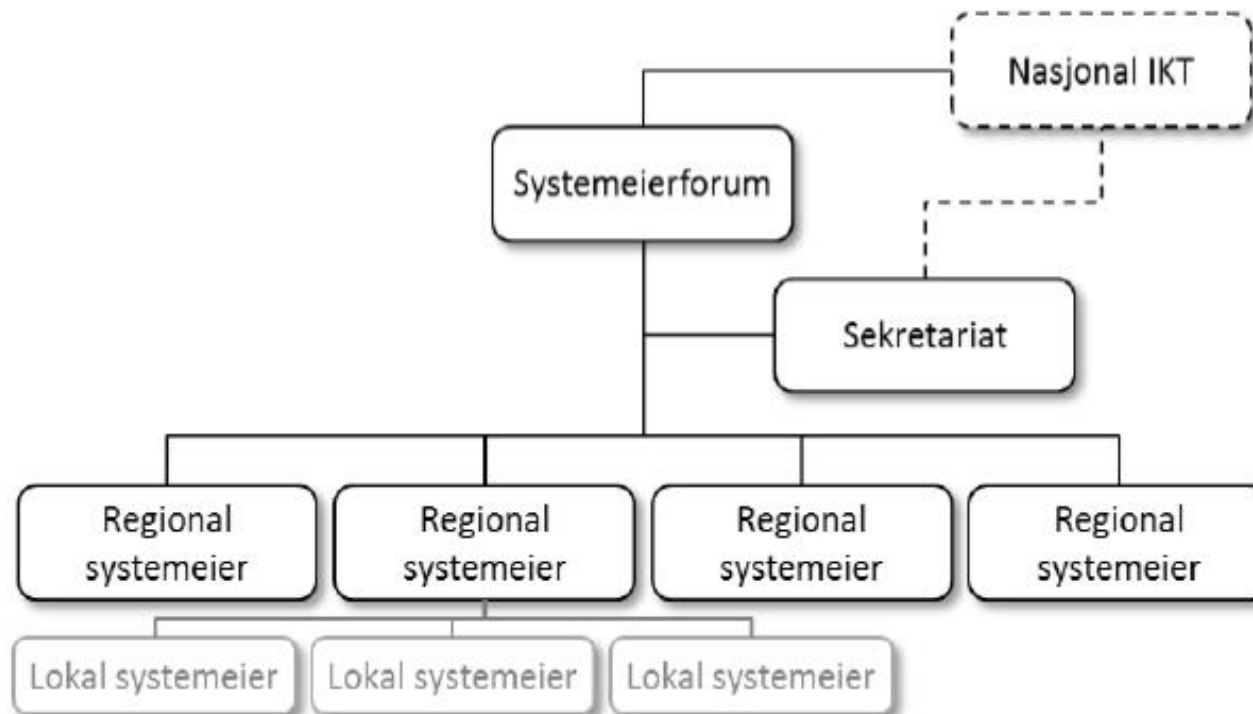
Nationell lösning

- Samma grundregister
- Statistik databas
- Gemensam administration av grunddata
- Enhetlighet
 - Gemensamma rutiner
 - <https://kilden.sykehusene.no/display/medusa>
 - Konfiguration
 - Gemensam support

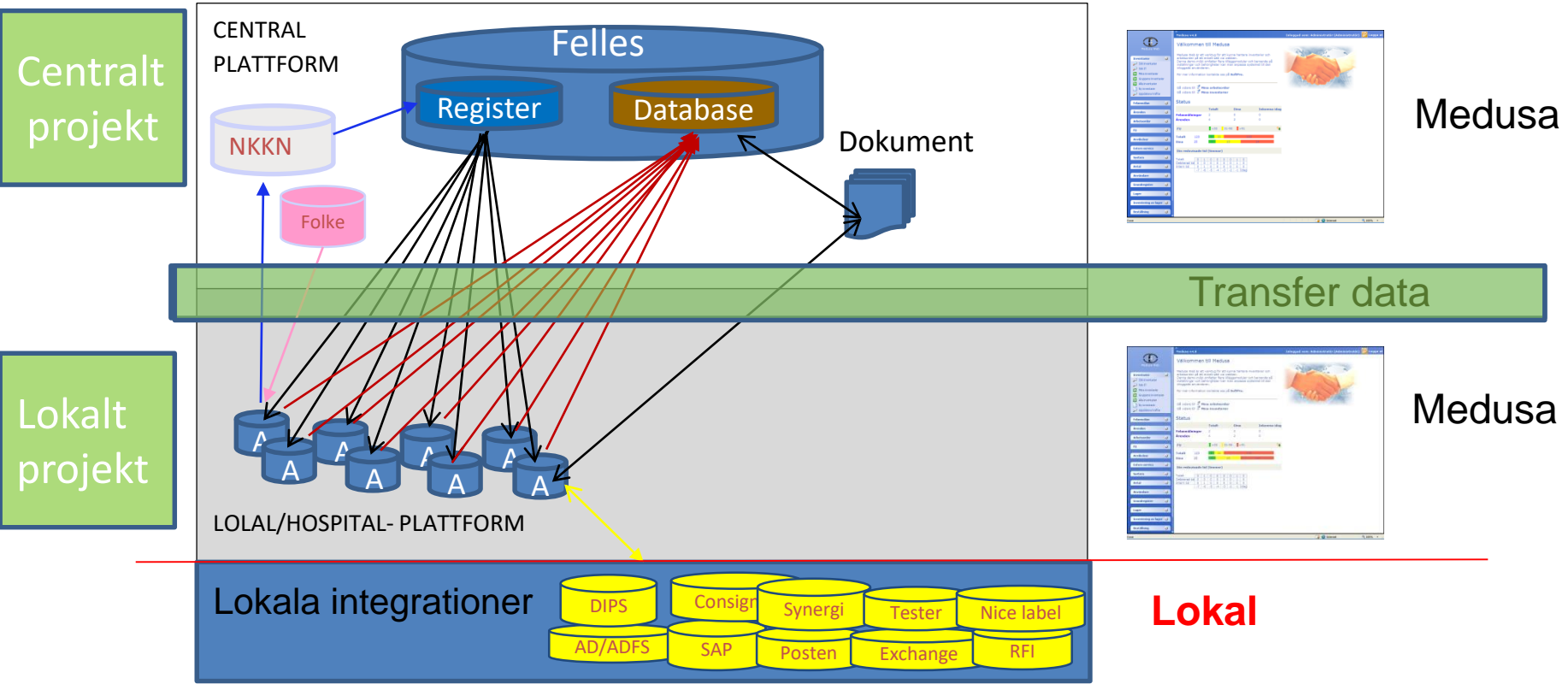
MEDUSA

- IT's all about service

Organisering av forvaltning



Central / lokal lösning



Införande projekt – konverting data, konfiguration



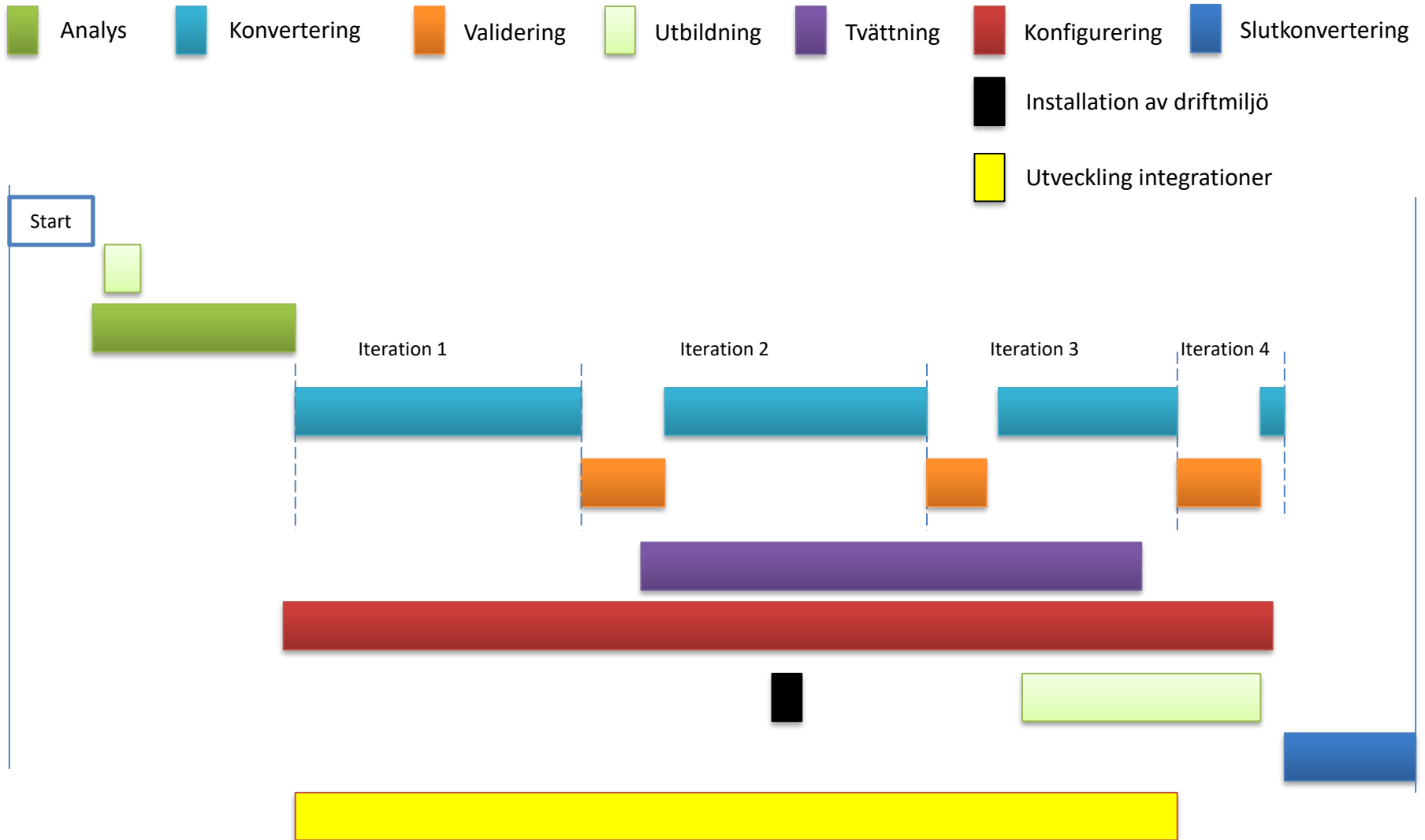
Integrasjoner

- Standard – inkludert i pakke
 - Felles register
 - Felles database
 - ADFS (trenger konfigurasjon m.m IKT+NHN)
 - NKKN
 - Folkeregister
 - HPR (Helse personal register)
 - Brønnøysund

MEDUSA

- IT's all about service

Projektmodell



Start

- Projektdeltagare
- Diskussioner om datat som ska konverteras
 - Data skickas vid två tillfällen - vid projektstart och slutkonvertering
 - Format – viktigt att formatet på data är samma båda gångerna
 - Uppladdning av data – görs enligt överenskommelse. Konvertering av data är väsentligt
- Information om projektets olika faser (analys, validering, tvättning, konfigurering)
- Upprättelse av databehandlaravtal
- Genomgång om hur data översänds (SFTP /FTP)
- Arbetet med iterationer avseende konvertering, validering och avstämningar.
- Skapa en preliminär projektplan. Den slutliga projektplanen fastställs efter genomförd analys eftersom man då vet konverteringens omfattning.
- Genomgång av support.softpro.se
 - Skapa kundkonto och konverteringsprojekt från ärendemall.
 - Ärenderegistrering – ge kunden information om hur ärendehantering fungerar
- Åtkomst till kundens nät via t.ex. VPN

Analys

- Fastställa kundens kunskapsnivå i Analysfasen - är den baserad på skärmdumpar eller databasfält?
- Konverteringens omfattning.
 - Vilka delar(Inventarier, Arbetsorder, Reservdelar, osv) av det gamla systemet ska konverteras?
 - Vilka delar av det gamla systemet ska INTE konverteras?
 - Sammanslagning av olika databaser, vad skall med, vad är skillnaderna?
- Skapa datamappings dokument utifrån mallar
 - Datamappning – Inventarier.doc, Datamappning – Arbetsorder.doc , osv
 - De färdiga dokumenten bifogas till dess ärende i support.softpro.se
 - Skapa tillhörande skärmdumpar som hänvisas från datamappningen
- Efter genomarbetad dataanalys lämnas den vidare för konvertering
 - Analysen blir en kravspecifikation över vad som ska konverteras
 - Analysen används som underlag vid validering
 - Analysen innehåller det som är bestämt mellan kund och Softpro
 - Stora avvikelser från analysen kan komma att påverka projektplanen och kan i vissa fall ses som konsultation som utförs efter driftstart.
- Vilka grund definitioner skall vara gemensamma?
 - Centrala standarder?
 - Enhetlighet mellan databaser

Teknisk miljö under projektet

- Upprättande av Teknisk miljö på data.softpro.se
 - Se dokument för teknisk miljö (internt dokument)
- Sajter som ska finnas är enligt nedan. Login till samtliga sajter tillhandahålls av SoftPro.
 - Interna sajter(används för konverteringsarbetet):
 - [http://data.softpro.se/\[kundnamn\]/local](http://data.softpro.se/[kundnamn]/local)
 - Gemensamma projektsajter:
 - Validate: sajten [http://data.softpro.se/\[kundnamn\]/validate](http://data.softpro.se/[kundnamn]/validate) används för att validera konverterat data. Databasen skrivs över inför varje ny validering.
 - Config: sajten [http://data.softpro.se/\[kundnamn\]/config](http://data.softpro.se/[kundnamn]/config) används för att konfigurera Medusa. Skapa behörighetsgrupper, rättigheter, prislister, åtgärder, processer, mm. Omfattningen av vad som kommer att behållas respektive skrivas över måste framgå tydligt i ett ärende. Viktigt med kommunikation mellan kund och Softpro.
 - Education: sajten [http://data.softpro.se/\[kundnamn\]/education](http://data.softpro.se/[kundnamn]/education) används för användar- och administrationsutbildning. Databasen är ofta en kopia av den senaste gjorda konverteringen av kundens egna data.

Konvertering

- Efter avslutad analys påbörjas konverteringen
- Konverteringen består i att skapa SQL-script som överför data till rätt tabeller i Medusa. Dessutom kan data behöva manipuleras i samband med överföring som en del av konverteringen.
- Frågeställningar som är oklara för den som utför konverteringen skall skapas som ärenden i SoftPro Medical Solutions ärendehanteringssystem och besvaras av kund

Validering

- Valideringen sker i olika iterationer. Det framgår i projektplanen när dessa är.
- Första valideringen ska ha fokus på de grundregister som ska tvättas
 - Efter godkänd validering av grundregister kan tvättningsfiler tas ut
 - Tvättningsfiler levereras till kund via ärenden eller e-post
- Felaktigheter som hittas under valideringen registreras som ärenden i SoftPro Medical Solutions ärendehanteringssystem
 - Viktigt att dessa ärenden följs upp och godkänns då de är rättade av Softpro och testade av kund
 - Godkännanden kan ske först vid nästa valideringstillfälle (iteration)
 - Gemensam genomgång med kund av ärenden vid iterationens slut för att eliminera missförstånd
- Om ärenden innehåller förändringar jämfört med Datamappningen så måste analysdokumenten uppdateras
 - Om förändringarna är stora så kan det komma att påverka tidplanen.
 - Om många förändringar sker under valideringen uppmanas kunden att se över de Datamappningsdokument som tagits fram under föregående fas.
 - Ändringshanteringen används för att fastställa åtgärder.

Tvättning

- Tvättning används för att skapa enhetlig data
 - Sammanslagning av databaser
 - Tvättning av dubletter och andra felaktigheter
 - Centrala definitioner eller standarder
- Softpro tillhandahåller tvättningsfiler av följande grundregister som standard:
 - Kunder/placeringar
 - Leverantörer
 - Koder
 - Användare/signaturer
- Säkerställa att kunden förstår innebörden av tvättningen och hur den ska utföras. Ett separat dokument som beskriver tvättningsarbetet finns. Dokumentet ska skickas till kund i samband med tvättningen.

Konfigurering

- Konfigurering av Medusa kan göras löpande på sajten [http://data.softpro.se/\[kundnamn\]/config](http://data.softpro.se/[kundnamn]/config)
- Inför varje valideringsiteration utgår man från config-databasen.
- Config sajten är master. Data från andra sajter tas ej hänsyn till.

Utveckling - integrationer

- Under analysfasen så detalj specificeras aktuella integrationer
- Inför varje valideringsiteration så inkluderas verifiering av utvecklade integrationer i testning.
- Normalt så sker testning av integration i kundmiljö för åtkomst till kundens plattformar.

Utbildning

- Förberedande utbildning för projektmedlemmar i projektet
 - Utbildningen ger ökad förståelse för Medusa och bidrar därmed med ökad kvalitet vid analys- och valideringsfasen
- Användarutbildning inför driftstart
 - Sker i grupper mellan 8-12 personer (normalt ca 4-8 tim)
- Administratörsutbildning inför driftstart
 - Sker i mindre grupper 2-4 personer (Normalt ca 8 tim, utöver användarutbildning)

Utbildning anpassas tillsammans mellan kund och SoftPro Medical Solutions, omfattning och innehåll kan se olika ut i förhållande till de behov som finns hos kunden samt de olika rollerna som finns hos kunden.

Installation av driftmiljö

- Tekniska förutsättningar, dokument finns.
- Installationen utförs av Softpro
 - Checklista/protokoll vid installationen ska skapas och bifogas till ärendet som skapas i samband med installationen.

Slutkonvertering

- Driftstopp av befintligt system
- Export av data från befintligt system. Ska vara på samma format som vid projektstart. Data överförs till Softpro på överenskommet sätt.
- Genomförd slutkonvertering lägg upp på [http://data.softpro.se/\[kundnamn\]/validate](http://data.softpro.se/[kundnamn]/validate) för sista validering innan databasen läggs in i driftmiljön
- Backup och överföring av databas till kunden. Hos vilken sedan en Restore företas av den slutgiltiga databasen
- Go Live!